

# SINO'NG MAKAPAGHIHIWALAY SA ATIN 78

Based on Romans 8

Music: Sr. Ma. Anunciata Sta. Ana SPC

Introduction:

REFRAIN: Descant (after 2nd verse only)

Ma - na - lig ka wa - lang ma - ka - pag - hi - hi - wa - lay sa  
 Si - no'ng ma - ka - pag hi - hi - wa - lay sa  
 Si - nong ma - ka - pag - hi - hi - wa - lay sa

a - tin sa pag - i - big ni Kris - to at la - ging ma - na - lig  
 a - tin sa pag - i - big ni Kris - to Si - no'ng  
 a - tin sa pag - i - big ni Kris - to Doo Doo Doo Si - no'ng

ka ma na - lig ka sa pag - i - big ng Diyos.  
 ma - ka - pag - hi - hi - wa - lay sa a - tin sa pag - i - big ng Diyos.  
 ma - ka - pag - hi - hi - wa - lay sa a - tin sa pag - i - big ng Diyos.

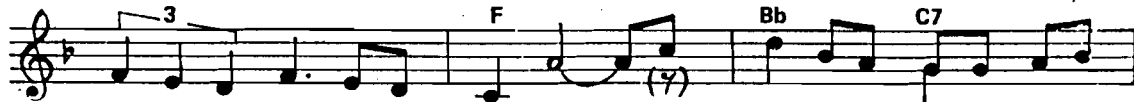
VERSES



1. Pag-hi - hi - rap - ba, ka - pig - ha - ti - an, pag - u -  
 2. Ang A - ma - ka - yang ma - pag - tang - ki - lik o A -  
 3. Kung ang Diyos ay na - - sa pa - nig na - tin a - no



1. u - sig, o gu - tom o ta - bak? At  
 2. nak na nag - a - lay ng la - hat? Sa -  
 3. pa ang da - pat na - ting i - pangam - ba? Wa -



1. ka - hit na nga ka - ma - ta - yan } wa - lang - ma - ka - pag - hi - hiwa -  
 2. an man sa la - ngit o lu - pa }  
 3. lang a - nomang ka - pang - ya - ri - han na ma - ka - pag - hi - hiwa -



- 1-3. lay sa a - tin sa pag - i - big ng Diyos.