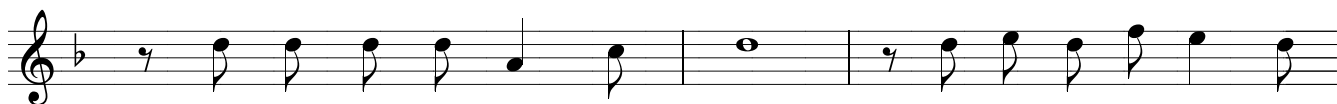


# Con thuyền không bến.

*Đặng thế Phong*



Đêm nay thu sang cùng heo may



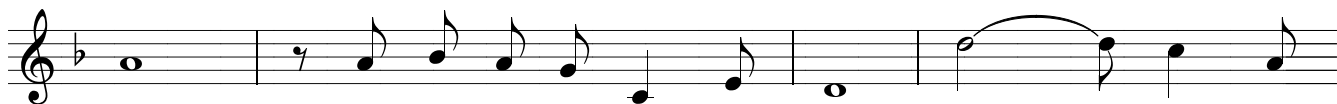
Đêm nay sương lam mờ chân mây Thuyền ai lờ lững trôi xuôi



dòng Như nhớ thương ai chùng tơ lòng Trong cây hơi thu cùng heo



may Vi vu qua muôn cảnh mơ say Miền xa lời gió vang thông



ngàn Ai oán thương ai tàn mơ vàng Lướt theo chiều



gió một con thuyền theo trăng trong Trôi trên sông Thương



*nước chảy đôi dòng Biết đâu bờ bến Thuyền ơi*



*thuyền trôi nơi đâu Trên con sông Thương nào ai biết nông*



*sâu Nhớ khi chiều sương cùng ai trắc ẩn tâm*



*lòng Biết bao buồn thương thuyền mơ buông trôi xuôi dòng*



*Bến mơ dù thiết tha thuyền ơi đừng chờ mong*



*Ánh trăng mờ chiều Một con thuyền trong đêm*



*thâu Trên sông bao la Thuyền mơ bến nơi*



*đâu? Đêm nay thu sang cùng heo... ...đâu?*