

# Ai Se Eu Te Pego

Michel Teló

## REFRÃO

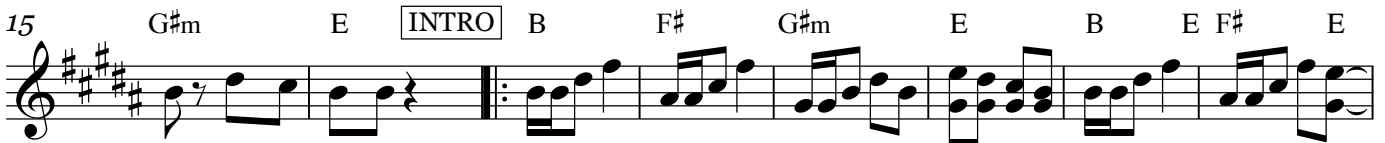
B F# G#m E B F# G#m



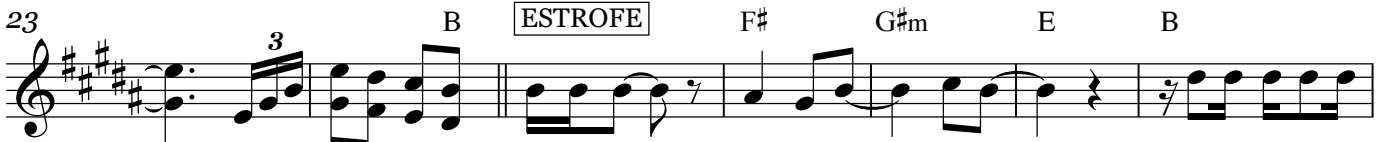
Nos-sa, nos-sa, As-sim vo-cê me ma - ta\_ Ai se eu te pe-go, ai, ai, se eu te



pe-go. De - lí-cia, de - lí-cia. As-sim vo-cê me ma - ta Ai se eu te pe-go, ai,



ai, se eu te pe-go.



Sá-ba-do na ba-la\_\_ da a ga-le-ra co



me-çou a dan çar\_\_\_\_\_ E pas-sou a me - ni-na mais lin - da.\_

## Break



To-mei co - ra-gem e co-me - cei a fa lar\_\_\_\_\_ Nos-sa, nos-sa, As-



sim vo-cê me ma - ta\_ Ai se eu te pe-go, ai, ai, se eu te pe-go. De - lí-cia, de



lí-cia. As-sim vo-cê me ma - ta Ai se eu te pe-go, ai, ai, se eu te pe-go.



65 B F# G#m E B F# G#m

Nos-sa, nos-sa, As-sim vo-cê me ma - ta\_ Ai se eu te pe-go, ai, ai, se eu te

72 E B F# G#m E B F#

pe-go. De - lí-cia, de - lí-cia. As-sim vo-cê me ma - ta Ai se eu te pe-go, ai,

79 G#m E **FINAL** B F# G#m

ai, se eu te pe-go.

84 E B E F# E